

Gasthaus zum Schwanen

Tagesangebot

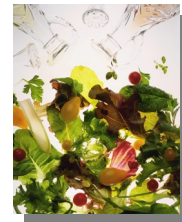
Gasthaus zum Schwanen

Suppen und Toaste



<i>Rinderkraftbrühe mit Flädle</i>	4,00 €
<i>Rinderkraftbrühe mit Ei</i>	3,80 €
<i>Toast „Hawaii“ mit gekochtem Schinken, Ananas und Käse überbacken (2,3,4,8,9)</i>	8,00 €
<i>Toast „Baden“ mit gekochtem Schinken, Birne und Käse überbacken (2,3,4,8,9)</i>	8,00 €
<i>Champignontoast mit gekochtem Schinken und Käse überbacken (2,3,4,9)</i>	8,80 €

Salate und vegetarische Gerichte



<i>Beilagensalat (5)</i>	4,00 €
<i>Bunt gemischter Salatteller (5)</i>	
<i>mit Hühnerbruststreifen</i>	11,80 €
<i>mit Schinken, Käse und Mais (2,3,4,9)</i>	11,00 €
<i>mit Thunfisch, Peperoni und Zwiebel</i>	11,80 €
<i>Rösti mit Hirtenkäse und Tomaten überbacken</i>	10,80 €
<i>Käsespätzle mit Zwiebeln und Tomaten</i>	11,80 €
<i>Überbackene Gemüsespätzle</i>	10,80 €
<i>Vegetarische „Schwanenpfanne“</i>	12,80 €
<i>(Gemüse, Kartoffeln und Tomaten in der Eihülle)</i>	

Gasthaus zum Schwanen



Hauptgerichte

(viele Gerichte auch als Seniorenteller)



<i>Paniertes Schweineschnitzel saftig zart aus der Pfanne</i>	<i>10,80 €</i>
<i>mit Zwiebelsauce</i>	<i>11,50 €</i>
<i>mit Pilzrahmsauce</i>	<i>11,50 €</i>
<i>„Schwanenschnitzel“ mit gekochtem Schinken, Tomaten und Hollandaise, überbacken (2,3,4,9)</i>	<i>11,80 €</i>
<i>Cordon Bleu vom Schwein (2,3,4,9)</i>	<i>13,80 €</i>
<i>Argentinisches Angusrumpsteak</i>	
<i>mit Kräuterbutter</i>	<i>16,80 €</i>
<i>mit Zwiebeln</i>	<i>17,80 €</i>
<i>mit Pfeffersauce</i>	<i>18,80 €</i>
<i>mit Pilzrahmsauce</i>	<i>18,80 €</i>
<i>mit Knoblauchsauce</i>	<i>17,80 €</i>
<i>Gefüllte Kalbsbrust mit Rahmsauce (2,4)</i>	<i>14,50 €</i>
<i>Rinderbrust mit Meerrettichsauce, Gurken und rote Beete (2,5)</i>	<i>14,50 €</i>
<i>Rinderleber „Berliner Art“ mit Apfel und Zwiebel (7)</i>	<i>9,80 €</i>
<i>Zart geschmorter Rinderbraten mit Zwiebelsauce</i>	<i>13,80 €</i>
<i>Jägerpfanne</i>	<i>15,80 €</i>
<i>Schweinelende auf Spätzle mit Pilzrahmsauce</i>	



Gasthaus zum Schwanen



Für unsere kleinen Gäste



<i>Kinderschnitzel mit Pommes</i>	<i>5,80 €</i>
<i>Schnitzelnuggets mit Pommes</i>	<i>5,80 €</i>
<i>Currywurst mit Pommes</i>	<i>4,80 €</i>
<i>„Habenichtsteller“ 1 leerer Teller, Besteck, Fleisch und Beilagen von Mutti + Vati</i>	<i>0,00 €</i>



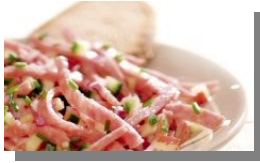
Beilagen



<i>Portion Pommes oder Kroketten</i>	<i>3,00 €</i>
<i>Portion Spätzle</i>	<i>3,00 €</i>
<i>Portion Kartoffeln</i>	<i>3,00 €</i>

Gasthaus zum Schwanen

Vesperkarte



Wurstsalat (2,3,4,5,9)

6,80 €

Straßburger Wurstsalat (2,3,4,5,9)

7,80 €

Wurstsalat mit gekochtem Ei (2,3,4,5,9)

8,00 €

Schwartenmagensalat (nur im Sommer) (2,3,9)

9,80 €

1 Paar hausmacher Bratwürste (2,3,4)

7,00 €

1 Paar hausmacher Bratwürste mit Kraut (2,3,4) ((2,3,4,

7,80 €

1 Paar hausmacher Paprikawürste (2,3,4)

7,00 €

Strammer Max

mit gekochtem Schinken und Spiegelei (2,3,4,5,9)

6,80 €

kleines gefülltes Hacksteak mit Spiegelei

7,00 €



Dessert

Gemischtes Eis (1)

3,30 €

Gemischtes Eis mit Eierlikör (1)

4,80 €



Gasthaus zum Schwanen

Alkoholfreie Getränke



<i>Cola (1,11)</i>	0,2l	2,20 €	0,4l	4,00 €
<i>Cola light (1,8,11)</i>	0,2l	2,20 €	0,4l	4,00 €
<i>Fanta (1,2)</i>	0,2l	2,20 €	0,4l	4,00 €
<i>Spezi (1,2,11)</i>	0,2l	2,20 €	0,4l	4,00 €

Mineralwasser Flasche

0,5l 4,00 €

Black Forest

still

0,5l 4,00 €



<i>Apfelsaftschorle</i>	0,2l	2,20 €	0,4l	4,00 €
<i>Johannisbeersaft</i>	0,2l	2,80 €		
<i>Johannisbeersaftschorle</i>	0,2l	2,40 €	0,4l	4,00 €
<i>Grapefruitsaft</i>	0,2l	2,80 €		
<i>Grapefruitsaftschorle</i>	0,2l	2,40 €	0,4l	4,00 €

Gasthaus zum Schwanen

Biere



<i>Pils (G)</i>	0,3l	3,10 €	0,5l	4,80 €
<i>Export (G)</i>	0,25l	1,90 €	0,4l	3,30 €
<i>Radler (G,2)</i>			0,4l	3,30 €
<i>Cola-Bier (G,2,11)</i>			0,4l	3,30 €

<i>Weizen kristallklar</i>	0,5l	4,00 €
<i>Hefeweizen alkoholfrei</i>	0,5l	4,00 €
<i>Hefeweizen dunkel</i>	0,5l	4,00 €
<i>Landbier (G)</i>	0,5l	4,00 €
<i>Alkoholfreies Bier (G)</i>	0,33l	3,10 €



Heißgetränke



<i>Tasse Kaffee (11)</i>	2,70 €
<i>Espresso (11)</i>	2,20 €
<i>Doppelter Espresso (11)</i>	3,80 €
<i>Cappuccino (11)</i>	3,20 €
<i>Glas Tee (verschiedene Sorten)</i>	2,80 €

Gasthaus zum Schwanen

Weine

Weißweine (kann 5)

<i>Stammtischriesling trocken</i>	0,25l	4,00 €
<i>Hauswein mild</i>	0,25l	4,00 €
<i>Grauburgunder trocken</i>	0,25l	4,80 €



Weißherbst (kann 5)

<i>Portugieser Weißherbst halbtrocken</i>	0,25l	4,80 €
---	-------	--------

Rotweine (kann 5)

<i>Kürnbacher Schwarzriesling halbtrocken</i>	0,25l	4,80 €
<i>Durbacher Spätburgunder trocken</i>	0,25l	4,80 €
<i>Hauswein trocken</i>	0,25l	4,00 €



Schorle (kann 5)

<i>Schorle weiß</i>	0,25l	2,40 €	0,4l	4,00 €
<i>Schorle rot</i>	0,25l	2,40 €	0,4l	4,00 €
<i>Rieslingschorle</i>	0,25l	2,70 €	0,4l	4,40 €
<i>Weißherbstschorle</i>	0,25l	2,70 €	0,4l	4,40 €

Gasthaus zum Schwanen

Aperitifs



<i>Martini weiß</i>	<i>5cl</i>	<i>3,80 €</i>
<i>Martini rot</i>	<i>5cl</i>	<i>3,80 €</i>
<i>Sherry trocken</i>	<i>5cl</i>	<i>3,80 €</i>



<i>Obstler</i>	<i>2cl</i>	<i>2,40 €</i>
<i>Kirschwasser</i>	<i>2cl</i>	<i>2,80 €</i>
<i>Williams Christ</i>	<i>2cl</i>	<i>2,80 €</i>
<i>Mirabellengeist</i>	<i>2cl</i>	<i>2,80 €</i>
<i>Jägermeister</i>	<i>2cl</i>	<i>2,80 €</i>

<i>Ouzo</i>	<i>2cl</i>	<i>2,80 €</i>
<i>Ramazotti</i>	<i>2cl</i>	<i>3,80 €</i>



Gasthaus zum Schwanen

- 1) mit Farbstoff
- 2) mit Konservierungsstoff
- 3) mit Antioxidationsmittel
- 4) mit Geschmacksverstärker
- 5) geschwefelt

- 7) gewachst
- 8) mit Süßungsmittel
- 9) mit Phosphat
- 11) Koffein
- g) Gluten

*Gasthaus zum Schwanen
Inhaber: Sascha Kattner
Mannheimer Straße 2
68753 Waghäusel-Wiesental
Tel. 07254-5962*

*Öffnungszeiten:
Di.-Fr. von 17.00 Uhr
Sa. von 17.00 Uhr
So. und Feiertage von 11.30-20.30 Uhr*

Deutsche Küche